



TÜREN AUF!



LANGE NACHT DER MUSEEN

20. Mai 2022 // **Jena**

www.nachtdermuseen.com



30 | FISCHER
JAHRE

Starten Sie mit NIU in den Sommer



Ihr Vertragspartner Autohaus Fischer

[FISCHER]

Autohaus Fischer GmbH

Ansprechpartner Herr Wille: Tel.: 03641 485183
Brückenstraße 6, 07743 Jena



Unternehmensgruppe FISCHER - MOBILITÄT ERLEBEN



TÜREN AUF!

Endlich! Nach der langen Zeit des Ausharrens kommt nun allmählich wieder Bewegung in unser soziales und kulturelles Leben, das in den letzten Jahren nur mit angezogener Handbremse stattfinden konnte. Dieses Wiedererwachen wollen wir mit einer Langen Nacht der Museen feiern. Das diesjährige Motto „Türen auf“ wirbt dafür, dass wir alle uns wieder trauen, den Schritt hinaus aus den eigenen vier Wänden zu wagen und die Stadt und ihre verschiedenen kulturellen Einrichtungen auf ein Neues zu entdecken.

Auch die Museen und die Kultur im Allgemeinen haben in den letzten Jahren unter dieser Situation gelitten. Umso mehr freuen wir uns jetzt, alle großen und kleinen Nachtschwärmer und Nachtschwärmerinnen begrüßen zu dürfen.

Nachdem die Museumsnacht letztes Jahr aufgrund der Corona-Pandemie nicht stattfinden konnte, sind in diesem Jahr mit 34 Standorten so viele Stationen vertreten wie noch nie. Zahlreiche Sonderangebote wie Führungen, Lesungen, Konzerte, Kinderveranstaltungen u.v.m. machen darauf aufmerksam, wie facettenreich und vielfältig unsere hiesige Museums- und Kulturlandschaft ist.

Also scheuen Sie sich nicht und treten Sie ein!
Wir freuen uns auf Sie!

Erik Stephan
Direktor der Städtischen Museen Jena
im Namen aller beteiligten Einrichtungen

jena  KULTUR
Kultur. Tourismus. Marketing.

STÄDTISCHE MUSEEN JENA
JenaKultur

| | |
|--|---------------|
| Tickets und Hinweise | 6/7 |
| Musikalisches Rahmenprogramm | 8/9 |
| Orientierungsplan (<i>Heftmitte</i>) | 20/21 |
| Tourenvorschläge | 37 |
| Museumsnacht-Rallye 2022 | Ausklappseite |

DIE STATIONEN

| | |
|--|-------|
| 1 Stadtmuseum & Kunstsammlung | 10/11 |
| 2 Tourist-Information | 12 |
| 3 Jenaer Kunstverein | 12 |
| 4 Romantikerhaus | 13 |
| 5 Pelzer-Werkstatt | 14 |
| 6 Museum 1806 <i>auf dem Marktplatz</i> | 14 |
| 7 Johannistor & Pulverturm | 15 |
| 8 Anatomieturm | 15 |
| 9 Ernst-Abbe-Denkmal | 17 |
| 10 Villa Rosenthal | 17 |
| 11 Jenaer Kunstverein <i>in den Rosensäulen</i> | 18 |
| 12 Uni Jena: Mineralogische Sammlung | 19 |
| 13 Uni Jena: Phyletisches Museum | 22 |
| 14 Uni Jena: Zoologische Nasssammlung | 23 |
| 15 Uni Jena: Archäologische Sammlung | 24 |
| 16 Uni Jena: Ernst-Haeckel-Haus | 25 |
| 17 Uni Jena: Sammlung Ur- und Frühgeschichte | 26 |
| 18 Uni Jena: Anatomische Sammlung | 26 |
| 19 Uni Jena: Ausstellungskabinett im UHG | 27 |
| 20 Uni Jena: Thüringer Universitäts- und Landesbibliothek ... | 27 |
| 21 Uni Jena: Antikensammlung | 28 |
| 22 Uni Jena: Schillers Gartenhaus | 28 |
| 23 Volkssternwarte Urania e.V. | 29 |
| 24 Garten Daheme | 29 |
| 25 Johannisfriedhof & Friedenskirche | 30 |
| 26 Zeiss-Planetarium Jena | 30 |
| 27 SCHOTT-Villa | 31 |
| 28 Deutsches Optisches Museum | 32 |
| 29 Imaginata e.V. | 32 |
| 30 TRAFO | 33 |
| 31 Kunsthandlung Huber & Treff | 33 |
| 32 Jenaer Nahverkehr | 34 |
| 33 Telefonmuseum | 34 |
| 34 Museum 1806 Cospeda | 35 |



1992-2022

kulturarena

6.7. – 21.8. 22 / THEATERVORPLATZ JENA

Online-Tickets:
www.kulturarena.de

Ticket-Hotline:
+49 (0)364149 80 60

Veranstalter:
JenaKultur / kulturarena@jena.de

Wir bedanken uns herzlich für die Unterstützung von



RALLYE MIT DER EULE



In diesem Jahr bieten wir allen Besuchern der Museumsnacht unsere Rallye mit der Eule an. Die Teilnahme ist einfach: Am hinteren Umschlag dieses Heftes finden Sie eine heraustrennbare Karte mit allen Infos. Machen Sie mit und freuen Sie sich auf eine lustige Prämie.

INFEKTIONSSCHUTZ

Informationen zum aktuellen Infektionsschutzkonzept können erst unmittelbar vor Beginn der LNdM 2022 zur Verfügung gestellt werden. Bitte informieren Sie sich dazu auf unserer Website.



Gegebenenfalls muss bei einzelnen Angeboten die Teilnehmerzahl begrenzt werden. Es ist möglich, dass für einzelne Veranstaltungen oder Einrichtungen kein Zugang mehr gewährt werden kann

www.nachtdermuseen.com

LEGENDE

- Angebote für Familien
- barrierefrei
- einzelne Programmteile barrierefrei
- Abendkasse am 20. Mai 2022
- Imbiss-Angebot
- Getränke-Angebot
- Toiletten
- Musik

Bildrechte: Sofern nicht anders angegeben, liegen die Bildrechte bei der jeweiligen Institution oder den Künstlern.

| | Vorverkauf | Abendkasse |
|--------------------------------|------------|------------|
| Regulär | 8 Euro | 10 Euro |
| Ermäßigt* | 5 Euro | 7 Euro |
| Eintritt bis 16 Jahre frei! ** | | |

* Ermäßigungsberechtigt sind Schüler, Studierende, Schwerbehinderte, Auszubildende, Beschäftigte im Bundesfreiwilligendienst, Jenapassinhaber und Senioren. Soweit schwerbehinderte Menschen auf die Hilfe einer Begleitperson angewiesen sind, ist der Eintritt für die Begleitperson kostenfrei.

** Kinder und Schüler bis einschließlich 16 Jahre erhalten nach Erwerb einer Freikarte (im Vorverkauf oder an den Abendkassen) kostenlosen Eintritt. Auch die Freikarte gilt als Fahrausweis.

| Vorverkauf | Abendkasse |
|---|---|
| Stadtmuseum Jena Markt 7 07743 Jena Telefon: 03641/4982-50 | Auch am Abend können Sie noch Karten erwerben. Ab 16:00 Uhr werden die Tickets zum Abendkassenpreis verkauft. Sichern Sie also rechtzeitig Ihre Tickets! |
| Öffnungszeiten: Di-So 10-17 Uhr | Stadtmuseum Jena Markt 7 / 16-23 Uhr |
| Jena Tourist-Information Markt 16 07743 Jena Telefon: 03641/4980-60 E-Mail: tourist-info@jena.de | Jena Tourist-Information Markt 16 / 16-22 Uhr |
| Öffnungszeiten: Mo-Fr 11-17 Uhr Sa 10-14 Uhr | Romantikerhaus Jena Unterm Markt 12a / 16-23 Uhr |
| | Phyletisches Museum Vor dem Neutor 1 / 18- 23 Uhr |
| | Archäologische Sammlung Fürstengraben 25 / 18-21 Uhr |

Die Tickets gelten mit Ausnahme des Konzerts im Trafo für alle Programmpunkte und sind nicht übertragbar.

BEQUEM DURCH DIE LANGE NACHT MIT BUS & BAHN

Mit dem LNdM-Ticket können Sie am 20. Mai ab 15 Uhr bis um 02 Uhr des Folgetages kostenfrei die Angebote der Jenaer Nahverkehrsgesellschaft nutzen (Bus, Bahn und Straßenbahn innerhalb Jenas Tarifzone 30).





© JenaKultur, C. Worsch

17.00 // Eröffnung der Museumsnacht

Seien Sie herzlich willkommen zum Auftakt: Die Lange Nacht der Museen 2022 eröffnen gemeinsam Jenas Oberbürgermeister Dr. Thomas Nitzsche und der Direktor der Städtischen Museen Erik Stephan. Das Blechbläserensemble der Musik- und Kunstschule unter der Leitung von Anatoli Michaelis gibt den musikalischen Rahmen.

→ Marktplatz Jena



© Viktoria Kühne

18.00 + 21.00 // Chansonkonzert T&T Wollner

Reisen Sie mit: T&T Wollner entdecken die Songs von Rio Reiser und Ton Steine Scherben für Sie und für sich ganz neu. An Traumorten und in imaginären Zeiten spielen Tabea Wollner (Gesang, Szenen) und Tobias Wollner (Klavier, Gesang) die Songs von Rio Reiser an gleich zwei Terminen (je ca. 45 Minuten → S. 29).

→ GARTEN Daheme, Schillergässchen 2b



18.00 - 22.00 // Jazz Jazz Jazz

Lassen Sie sich überraschen: Das Jazz-Duo, bestehend aus Robert Krainhöfner (Saxophon) und Johannes Aehnlich (E-Gitarre), zieht mit seinen belebenden Jazz-Klängen an immer wieder wechselnden Orten das Publikum in seinen Bann. Begegnen Sie den Musikern auf verschiedenen, öffentlichen Plätzen im Stadtgebiet oder sogar in einer der beiden historischen Stadtbahnen. Diese Orte sind vorgesehen:

- 18.00 Uhr: Marktplatz
- 18.45 Uhr: Großer Innenhof, UHG (→ S. 27)
- 20.00 Uhr: Ernst-Abbe-Denkmal (→ S. 17)
- 21.30 Uhr: Johannistor & Pulverturm (→ S. 15)



20.00 // Romantisches Konzert der Gebrüder Hintzenstern

Zauberhaft: Die Musik-Preisträger Matthias von Hintzenstern (Violoncello) und Michael von Hintzenstern (Orgel) präsentieren Ihnen romantische Kompositionen des 19. Jahrhunderts in der wundervollen Atmosphäre der Friedenskirche (ca. 60 Minuten → S.30).

→ Friedenskirche Jena, Philosophenweg 1

1 STADTMUSEUM & KUNSTSAMMLUNG JENA

Markt 7 |     WC

17.00 - 20.00 // Werkstatttür auf!

Kinderatelier mit offener Druckwerkstatt
im Dachgeschoss des Museums

→ Treffpunkt Veranstaltungsraum Dachgeschoss

17.00 // Litfaßsäule auf!

Die Museumsmaus zeigt Schätze von ihrem Dachboden
Mitmach-Führung für Familien mit Kindern ab 4 Jahren,
ca. 30 Minuten, max. 20 Teilnehmer

→ Treffpunkt Foyer

17.15 // Vorhang auf!

Kamishibai-Theater zu "Follow George Grosz",
ca. 30 Minuten, max. 20 Teilnehmer

→ Treffpunkt Foyer

18.00 + 19.00 // Tür auf - Licht aus!

Taschenlampen-Führung zu den Schätzen des mittelalterlichen Jenas
Entdecker-Führung für Familien mit Kindern ab 6 Jahren -
Taschenlampen nicht vergessen!

ca. 30 Minuten, max. 20 Teilnehmer

→ Treffpunkt Foyer

18.15 // hinaus!

KunsTour - eine Rätseltour durch die Innenstadt für Familien
mit Kindern ab 4 Jahren, ca. 60 Minuten, max. 12 Kinder

→ Treffpunkt vor dem Museum

18.30 // Geschichte zur Guten Nacht

für Kinder ab 4 Jahren, ca. 30 Minuten

→ Treffpunkt Bohlenstube

19.15 + 20.15 // „Follow George Grosz“

Erwachsenenführung, ca. 30 Minuten, max. 25 Teilnehmer

→ Treffpunkt Foyer

19.30 // Pferd, Hund und Taube

Erkundungsrundgang durch die Ausstellung "Tierische Gefährten?"
für Familien mit Kindern ab 6 Jahren, ca. 30 Minuten

→ Treffpunkt Foyer

20.00 // Geschichte zur Guten Nacht

für Kinder ab 10 Jahre, ca. 30 Minuten

→ Treffpunkt Bohlenstube

21.00 - 23.00 // Kunst im Ohr

elektronische Klänge zur Kunstaussstellung

→ Treffpunkt 1. Etage Kunst

21.00 // reingeschaut!

Impulsführung zur BohlenstubeIm Zuge der Fassadensanierung
2020 unterlag das 1. Obergeschoss der Göhre auch im Inneren
erheblichen Veränderungen, die es uns heute ermöglichen,
einen ungewöhnlichen Blick auf die Bohlenstube zu werfen,
ca. 30 Minuten

→ Treffpunkt Bohlenstube

21.00 - 23.30 // Film premiere „Interregnum“

Film aus dem Jahr 1960 von Altina Carey. Im Anschluss
zwei Teile des Dokumentarspiels „Vom Reich zur Republik“

→ Treffpunkt Veranstaltungsraum Dachgeschoss

22.00 // Bronzene Türen

Impulsführung zum Streit um das Ernst-Abbe-Denkmal,
ca. 30 Minuten

→ Treffpunkt Foyer



23.00 // Taschenlampenführung durch die Ausstellung „Tierische Gefährten?“

Taschenlampen nicht vergessen!

ca. 30 Minuten, max. 20 Teilnehmer

→ Treffpunkt Foyer

  Das Museumscafé Philisterium erwartet Sie.

  Im uralten Kneipchen Marktmühle gibt es an diesem
Abend für Sie Brezeln und andere Snacks, gern auch
to go - mit 20% Rabatt in Verbindung mit dem Kauf
eines Museumsnacht-Tickets.



© Jenakultur, C. Worsch



© Maria Peters

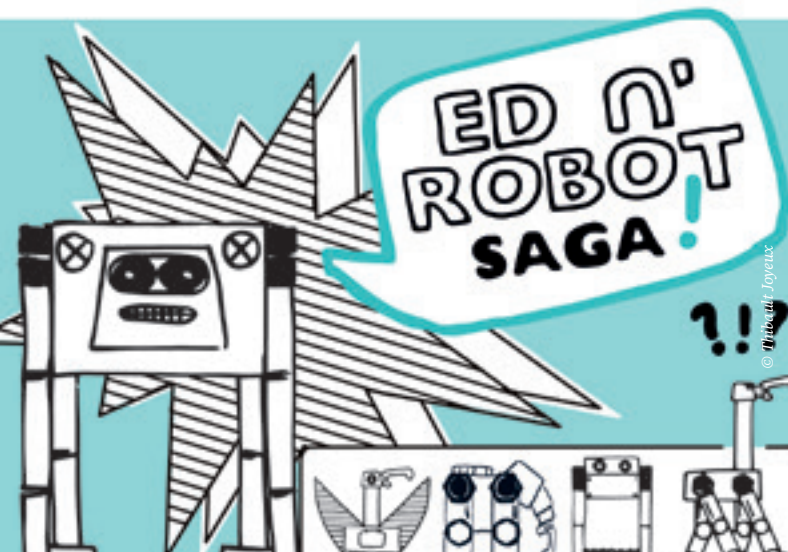


2 TOURIST-INFORMATION

Stadtspeicher, Markt 16



ab 17.30 // SchülerInnen der Musik- und Kunstschule
präsentieren halbstündlich verschiedene musikalische Genres
und Epochen und laden zum Verweilen und Zuhören ein 🎧🎵



© Jibouti Joyeux

3 JENAER KUNSTVEREIN

Stadtspeicher, Markt 16



17.00 - 22.00 // Screening im Stadtspeicher 🎧
Screening von fünf Stop-Motion-Filmen des Ed n'Robot
Universums (2011 - 2015) und des 360°-VR-Stop-Motion-Films
„Captain Crab“ (2022)

4 ROMANTIKERHAUS

Unterm Markt 12a



**17.00 // Vom kleinen roten Punkt
und dem großen bösen Wolf** 🎧
Warja Lavaters Märchenleppellos. Eine Entdeckungsreise
mit Mandy Strecker, für Kinder ab 5 Jahren

17.45 // Rumpelstilzchen 🎧
Figurentheater von Henning Hacke, für Kinder ab 5 Jahren

18.45 + 21.45 // Die Frühromantik in Jena
Eine Führung durch das Romantikerhaus mit Dennis Pieter
→ Treffpunkt Foyer, max. 25 Personen

19.30 + 21.30 // The loneliest Monk 🎵
Romantic Glimmrock meets Straffazz aus dem Theaterhaus Jena
mit Tim Helbig (Schlagzeug), Roland Hille (Gitarre),
Marten van Otterdijk (Gitarre, Bass), Hannes Werhahn (Bass)
→ bei schönem Wetter im Hof des Romantikerhauses

20.15 + 21.30 // Große Poesie auf kleiner Bühne
Lyrik von und mit Jonas Galm und Linn Dittner
→ bei schönem Wetter im Hof des Romantikerhauses

22.30 + 23.30 // ... als wäre meine Brust ein Badezuber ...
Ein herzergreifendes und herzerreißendes LUSTspiel
in Briefen mit Christian Hill und Mandy Strecker
→ Bühnenraum im 1. OG

🍴🍷 Café o.k. erwartet Sie mit Snacks und Getränken.



© Jenakultur, A. Hub

5 PELZER-WERKSTATT

Fischergasse 1



17.30 – 23.00 // Besichtigungsmöglichkeit und Schau-schmieden an der historischen Schmiede mit Herrn Horn 🕒

18.00 + 20:00 // Erläuterungen zur Geschichte der Werkstatt mit Bertram Pelzer

🍴 🍷 Der Imbiss-Stand der Fa. Steffenhagen wartet auf Sie mit Getränken, Bratwurst und Grillkäse.



© Jenakultur, C. Worch

6 MUSEUM 1806

Marktplatz



17.00 – 19.00 // Zinn gießen 🕒

Zinn gießer führen Kindern auf dem Jenaer Marktplatz ihr Handwerk vor. Sie zeigen wie eine Zinnminiatur bemalt wird und wie ein Diorama entsteht.



© Andreas Hub

7 JOHANNISTOR & PULVERTURM

Ecke Johannisplatz / Johannisstraße



17.30 – 22.30 // Wir öffnen für Sie das Stadtmauer-ensemble mit dem Johannistor und Pulverturm 🕒

Sie sind herzlich eingeladen, hinter die sonst verschlossenen Türen einen Blick zu werfen und die mittelalterlichen Mauern zu erkunden. Zudem wird ein Flyer mit umfangreichen Informationen zur Bedeutung und Geschichte des Stadtmauerensembles ausliegen.

21.30 Uhr: Jazz Jazz Jazz → S. 8 🎵



© Jenakultur, C. Häcker

8 ANATOMIETURM

Ecke Teichgraben / Leutragraben

17.00 + 17.45 + 18.30 + 19.15 //

Führungen zur Geschichte des Anatomieturms mit Frau Keilholz (ca. 30 Minuten). Die Teilnehmerzahl ist je Führung auf maximal 20 Personen begrenzt.



WAS IST LOS IN JENA UND UMGEBUNG?

www.jena-veranstaltungen.de

JENA LICHTSTADT.

© Marburg



9 ERNST-ABBE-DENKMAL

Carl-Zeiss-Platz

17.30 – 23.00 // Die geöffneten Portale des Ernst-Abbe-Denkmals laden interessierte Besucher zu einer Begehung der Gedenkhalle mit ihren Reliefs und der Herme Ernst Abbes ein. Fragen beantworten Ihnen gern kompetente Ansprechpartner vor Ort. Zudem wird ein Flyer mit umfangreichen Informationen zur Bedeutung und Geschichte des Denkmals ausliegen.
20.00 Uhr: Jazz Jazz Jazz → S. 8 🎵



© Frank Döbert



© JenaKultur, C. Worsch

10 VILLA ROSENTHAL

Mälzerstraße 11 | 📄 | ♿ | 🚽

19.00 // Sonderführung: Der Weg in den „Untergrund“
mit dem Journalisten Frank Döbert im Ausstellungsbereich
→ Obergeschoss Villa Rosenthal

17.00 – 24.00 // „Offene Türen“ ♿
zum Erdgeschoss des Hauses sowie zum parkähnlichen Garten mit Gedenkavillon und Kunstdenkmal „Folly“





© Stadt Jena



© Uni Jena, Jan-Peter Kasper

11 JENAER KUNSTVEREIN IN DEN ROSENSÄLEN

Fürstengraben 27, Großer Sitzungssaal | WC

**17.00 – 18.30 // Podiumsdiskussion:
Wie kann Kunst zur Aushandlung gesellschaftlicher
Fragen beitragen?**

*Eine Kooperation des Jenaer Kunstvereins e.V.
und dem Lehrstuhl für Kunstgeschichte*

*International renommierte KünstlerInnen sprechen darüber,
wie ihre Werke zur Auseinandersetzung mit aktuellen
gesellschaftlichen Themen anregen. Inwiefern kann die
oftmals herausfordernde Begegnung mit zeitgenössischer Kunst
Impulse bei der Ausbildung und Diskussion von sozial
relevanten Fragestellungen setzen?*

*Podiumsgespräch mit Danica Dakić (Weimar/Düsseldorf),
Stephan Huber (München), Sebastian Jung (Leipzig)
und Patricia Pisani (Berlin)*

*Moderation: Elisabeth Fritz (Lehrstuhl für Kunstgeschichte,
FSU Jena) und Robert Sorg (Jenaer Kunstverein e.V.)*

12 UNI JENA: MINERALOGISCHE SAMMLUNG

Sellierstraße 6 | ☎️ | 🍴 | ♿️ | WC

17.00 – 24.00 // UV-Kabinett

mit kontinuierlichem Führungsangebot in Kleingruppen

17.00 – 24.00 // Dauerausstellung in allen Räumen

**17.00 – 24.00 // Sonderausstellung
„Rohstoffe – Vom Handy bis zum E-Auto“**

**17.00 – 24.00 // Bestimmung von mitgebrachten
Mineralen und Gesteinen**

17.00 – 24.00 // Türen auf!

*Jede volle Stunde öffnet sich eine Tür und es wird eine kurze
Geschichte zu dem jeweiligen Objekt dahinter erzählt!*

21.30 + 23.30 // Kurzführung

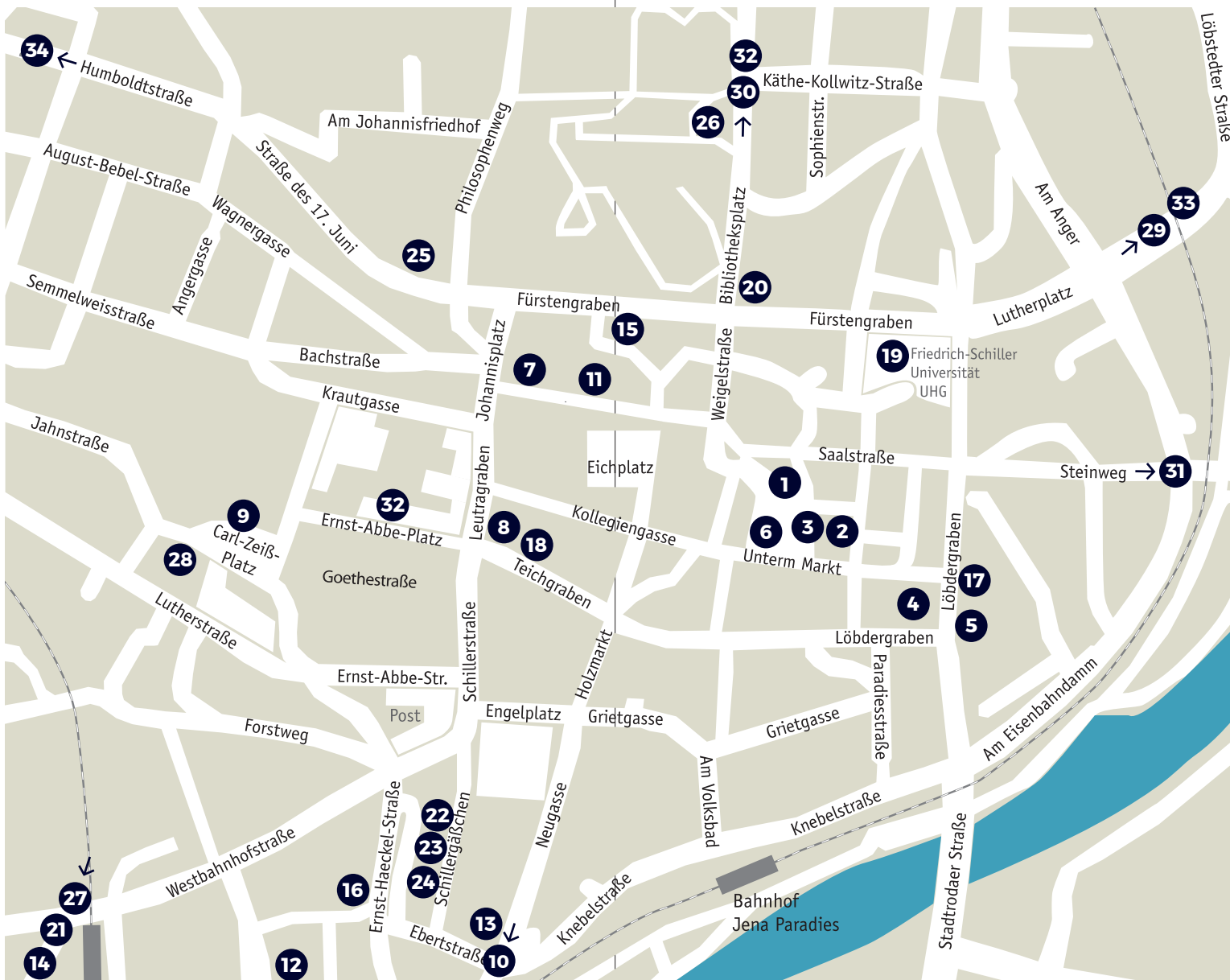
durch die Sonderausstellung (ca. 15 Minuten)

17.00 – 23.00 // »Schatzsuche« ♿️

Es darf im Sandkasten nach „Schätzen“ gegraben werden

17.00 – 21.00 // Kinder basteln mit Mineralien ♿️

🍴 | ☎️ *Genießen Sie den gesamten Abend über Snacks und
Getränke auf der Terrasse und verweilen Sie in unserem Garten.*



ORIENTIERUNGSPLAN LANGE NACHT DER MUSEEN 2022 IN JENA

32 **Historische Stadtbahnen** pendeln nach einem Sonderfahrplan von 18.00 Uhr bis 23.00 Uhr zwischen den Haltestellen „Ernst-Abbe-Platz“ und „Nordschule“. Der Fahrplan wird etwa zwei Wochen vor der Museumsnacht auf www.nachtdermuseen.com bekannt gegeben. → S. 34



© Uni Jena, Hans Pohl

13 UNI JENA: PHYLETISCHES MUSEUM

Vor dem Neutor 1



18.00 // Eröffnung der Sonderausstellung „KonstrukTier – animal constructions“

→ Ort: Großer Hörsaal (ca. 30 Minuten)

19.00 – 22.00 // Basteltisch für Klein und Groß 🧐

„Weben wie die Webevögel“, → Ort: „Kubus“ im Erdgeschoss

19.00 – 24.00 // Kinderschminken und Glitzertattoos 🧐

mit Mandy Bennemann, → Ort: Evolutionssaal im Erdgeschoss

19.00 – 24.00 // Audioguide „Hör mal im Museum“ 🧐

Von Kindern für Kinder: Begebt euch mit einem Schwarm
Ohrenqualen auf Entdeckungstour (Audioguides an der Museumskasse)

19.30 + 20.30 // Kinderführung „Wo die Tiere wohnen“ 🧐

(ca. 30 Minuten) → Treffpunkt: Museumskasse

19.00 – 23.00 // Forschungsstation 🧐

„Anschauliche Ameisen und fabelhafte Frösche“,

→ Ort: 1. Obergeschoss

alle 30 Minuten von 19.00 – 21.30 & 23.00 – 24.00 // Präparationstechniken erklärt

Wie und warum präpariert man einen Tiger?! Extra dafür
lassen wir ihn aus unserer Vitrine. Seien sie gespannt!
max. 10 Personen

→ Ort: Säuetiersaal, bitte vorher an der Kasse anmelden

19.00 + 20.00 + 21.00 + 22.00 //

Führungen durch die neue Sonderausstellung

„KonstrukTier – animal constructions“ (ca. 30 Minuten)

→ Treffpunkt: Museumskasse



© Uni Jena, Jens Meyer, Grafik: Bernhard Bock

14 UNI JENA: ZOOLOGISCHE NASSAMMLUNG

Phyletisches Museum / Carl-Pulfrich-Straße

WC

19.30 + 20.15 + 21.00 // Führung „Glaeserne Tierwesen und wie sie zu konservieren sind“

Jena, 1851: Der Direktor des Zoologischen Museums (im ehemaligen Stadtschloss Jena) Eduard O. Schmidt lässt exotische Tiere in Flüssigkeit einlegen. Nur wenige Jahre später bringen weitere bekannte Persönlichkeiten (z.B. Haeckel, Kükenthal, Plate u.v.m) Tiere von ihren Exkursionen nach Jena, um diese zu studieren und zu erforschen. Doch wie können solche Seltenheiten über hunderte Jahre haltbar gemacht und gelagert werden, sodass wir diese noch für die Forschung nutzen können?

Tauchen Sie ein und gewinnen Sie einen einmaligen Einblick in die Welt der gläsernen Datenbank des Phyletischen Museums (ca. 20 bis 30 Minuten).

Für max. 8 Personen mit Voranmeldung bis spätestens 19.5.22,
12 Uhr bei bernhard-leopold.bock@uni-jena.de

Alle Personen, die einen Platz reservieren konnten, bekommen eine Rückmeldung.

→ Treffpunkt: Vor der Boulderhalle Plan B



© Uni Jena, Lehrstuhl für Klassische Archäologie

15 UNI JENA: ARCHÄOLOGISCHE SAMMLUNG

Fürstengraben 25



WC

18.00 + 20.00 // Speed-Dating mit der Antike 🗺️

Lernen Sie Objekte unserer Sammlungen im Gespräch kennen. Alle 3 Minuten wechseln Sie den Standort und begegnen neuen Objekten und Menschen. Gern für Familien.

19.00 + 21.00 // Antikenkontakte 🗺️

Von Audio-Guide, Videoclips und Brettspielen: Einblicke in abgeschlossene und laufende Vermittlungsangebote für Kinder, Jugendliche und Erwachsene.

🍷 Verkostung von antikem Opferbrot (libum) und Quarkbällchen (globi)



© Uni Jena, Jürgen Schiere

16 UNI JENA: ERNST-HAECKEL-HAUS

Berggasse 7

WC

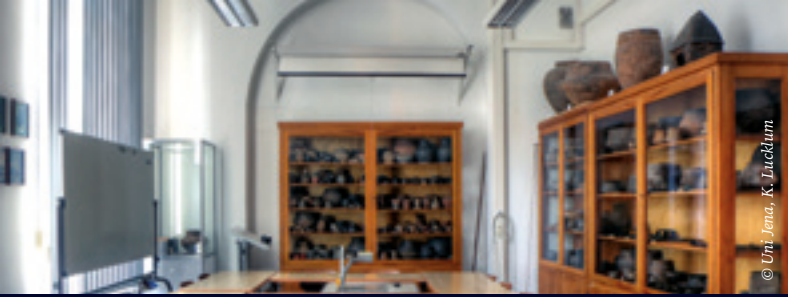
18 - 22 Uhr // Führungen durch das Gebäude

Die Führungen finden zu jeder halben Stunde statt, jeweils max. 12 Personen

Die „Villa Medusa“ neu erlebbar

Besichtigung der restaurierten Wohn- und Arbeitsstätte Ernst Haeckels

Nach vierjähriger Bauzeit ist die unter dem Namen „Villa Medusa“ bekannte Wohn- und Arbeitsstätte des Biologen und Evolutionsforschers Ernst Haeckel (1834-1919) wieder erlebbar. Machen Sie sich selbst ein Bild der aufwendigen Renovierungsarbeiten, welche die 1882/83 im italienischen Landhausstil errichtete Villa in neuem Glanz erstrahlen lassen. Die aufwändig restaurierten originalen Dielenfußböden sowie die nach historischen Befunden rekonstruierten Deckenbemalungen und die nach originalen Tapetenresten nachgedruckten historischen Papiertapeten versetzen Sie zurück in das Jahr 1883, in welchem Haeckel mit seiner Familie seine farbenprächtige Villa mit ihren namensgebenden Medusenmotiven bezog. Das Juwel des Hauses ist nach wie vor das mit den originalen Möbeln ausgestattete Arbeitszimmer Ernst Haeckels, das nun aber am Ende einer Suite von mit historischen Papiertapeten ausgestatteten Räumen steht.



© Uni Jena, K. Lucklum

17 UNI JENA: SAMMLUNG UR- UND FRÜHGESCHICHTE

Löbdergraben 24a, Seminarraum | WC

17.00 – 23.00 // Besichtigungsmöglichkeit der nicht-öffentlichen Sammlung

19.00 + 21.00 // Führung durch die Sammlung



© Uni Jena, Hannah Bayer

18 UNI JENA: ANATOMISCHE SAMMLUNG

Teichgraben 7 |

17.00 – 23.00 // Neue Dauerausstellung

In zwei Sälen erwartet Sie eine abwechslungsreiche und informative Zusammenstellung von trockenen und feuchten Präparaten über meisterhafte Nachbildungen bis hin zu modernen Plastinaten.

In der Ausstellung werden die Körper und Körperteile verstorbener Menschen gezeigt. Der Anblick der Exponate kann für manche Personen ungeeignet sein. Wir bitten Sie um ein respektvolles Verhalten.

Achtung: Keine Rallye-Teilnahme!



© Uni Jena, Alexandre Leroux (aufgeschrieben)

19 UNI JENA: AUSSTELLUNGSKABINETT IM UNIVERSITÄTSHAUPTGEBÄUDE

Fürstengraben 1 | | WC

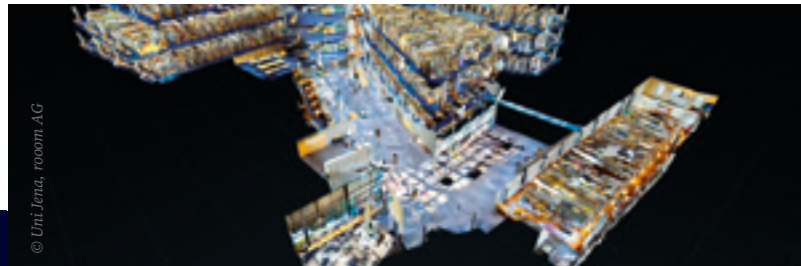
17.00 – 22.00 // Eröffnung der Ausstellung „Bilder von Algerien – Historische Fotografien um 1900“

17.00 // Führung mit Doris Weilandt, Kunsthistorikerin

19.00 // Führung mit Dr. Tilde Bayer, Sammlungsbeauftragte

18.45 Uhr: Jazz Jazz Jazz → S. 8

Stärken Sie sich am Grillstand des Studierendenwerks Thüringen im Großen Innenhof des Universitätshauptgebäudes



© Uni Jena, room AG

20 UNI JENA: THÜRINGER UNIVERSITÄTS- UND LANDESBIBLIOTHEK

Bibliotheksplatz 2, Foyer und Ausstellungslabor

| WC

18.00 – 21.00 // Virtuelle Erlebnisse | VR-Labor

Die ThULB ist mehr als Buch- und Datenspeicher. In einem Programm für die ganze Familie werden gemeinsam mit der room AG virtuelle Wissenswelten präsentiert.

ThULB ... gut zu wissen. Die ThULB virtuell erleben unter: <https://my.matterport.com/show/?m=t3bnKmPHD6x>



21 UNI JENA: ANTIKENSAMMLUNG

Carl-Pulfrich-Straße 2 | | WC

18.00 // Grundkurs „Griechische Vasenmalerei“

Führung mit Kustos Dr. Dennis Graen (ca. 30 bis 45 Minuten)

20.00 // „Tod und Bestattung in den Kulturen des Altertums“

Führung mit Kustos Dr. Dennis Graen (ca. 30 bis 45 Minuten)



© Uni Jena, Schillers Gartenhaus

22 UNI JENA: SCHILLERS GARTENHAUS

Schillergässchen 2 | | | WC

18.00 + 20.00 + 22.00 // Führung durch Haus & Garten

(ca. 30 Minuten)

19.00 – 19.30 // Friedrich Schiller, Sophie Mereau und die Jenaer Gartenkultur um 1800

Sven Schlotter stellt den neu erschienenen Band der Reihe „Lichtblicke“ vor

21.00 – 21.30 // Energie der Bildung, Jenaer Antrittsreden um 1800

Reinhold, Schiller, Fichte. Vortrag von Helmut Hühn

23.00 // Das Gedicht zur Guten Nacht

in Schillers Arbeitszimmer



23 VOLKSSTERNWARTE URANIA JENA e.V.

Schillergässchen 2a |

17.00 – 24.00 // Teleskop-Beobachtungen

des Mondes, der Sterne und insbesondere der Sonne mit Erläuterungen bei ausreichend großen Wolkenlücken.

Seien Sie unsere Gäste – ob zur Museumsnacht oder zu anderen Gelegenheiten: www.urania-sternwarte.de



24 GARTEN DAHEME

Schillergässchen 2b | | | | | WC

18.00 + 21.00 // Chanson-Konzert „RIOs Scherben“

von und mit T&T Wollner: Tabea Wollner – Gesang, Szenen & Tobias Wollner – Klavier, Gesang (ca. 45 Minuten → S. 9)

17.00 – 24:00 // Unsere GARTENTür zur gemütlichen Daheme-Außenlocation ist den gesamten Abend über für Sie geöffnet



© C. Apfel

25 JOHANNISFRIEDHOF & FRIEDENSKIRCHE

Philosophenweg 1 | 🍷 | WC

20.00 // Romantisches Konzert 🎵

der Gebrüder Hintzenstern: Matthias von Hintzenstern – Cello,
Michael von Hintzenstern – Orgel (ca. 50 Minuten) → S.9

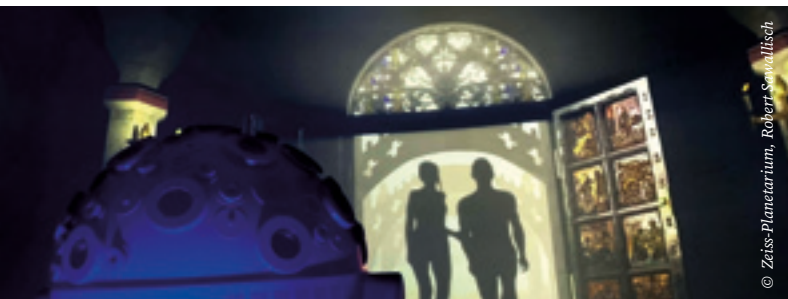
21:00 // Taschenlampenführungen 🏮

→ in der Friedenskirche im Anschluss an das Konzert (Epitaphien
und Superintendentenbilder), für Kinder und Erwachsene

21:30 + 22.00 // Taschenlampenführungen 🏮

→ auf dem Friedhof (ca. 45 Minuten)

Die Kirche ist für interessierte Friedhofsbesucher bis 23.00 Uhr geöffnet.



© Zeiss-Planetarium, Robert Smallich

26 ZEISS-PLANETARIUM JENA

Am Planetarium 5 | 🍷 | 🍴 | WC | ♿

21:30 + 22:15 Uhr + 23.00 // FullDome Clips

(jeweils ca. 20 Minuten pro Vorstellung)
Das Planetarium ist weitaus mehr als ein Ort der Astronomie.
Medienkunst, Electronic Arts und 360° Sound sind zeitgenössische
Formen der Kunst. Entdecken Sie eine neue Facette des
Planetariums, wir öffnen die Türen zur digitalen Welt.



© Schott

27 SCHOTT-VILLA

Otto-Schott-Straße 13 | 🍷 | 🍴 | 🏮 | ♿ | WC

17.00 – 24.00 // Türen auf!

1884 gründeten Carl Zeiss, Ernst Abbe, Roderich Zeiss und
Otto Schott das Glastechnische Laboratorium Schott & Genossen.
1890 ließ sich die Familie Schott in unmittelbarer Nähe des
Werksgeländes ein Wohnhaus errichten – die heutige SCHOTT
Villa. Nach der Installation der SCHOTT Villa App auf dem
eigenen Smartphone können sich unsere BesucherInnen durch
die spannende Unternehmensgeschichte führen lassen.

19.00 + 21.00 // Führung durch 138 Jahre SCHOTT- Geschichte (ca. 40 Minuten)

18.00 – 23.30 // Der Film- und Videoklub zeigt 🏮
unter dem Motto „BauKunstBewegung“ und „GlasFormSchönheit“
historische Schätze aus dem Filmarchiv. Außerdem wird es die
Möglichkeit geben, selbst einen kleinen Filmstreifen zu kleben.
Für Erwachsene und Kinder ab 10 Jahre.

18.00 – 22.30 // Angebot für Kinder: Glas bemalen 🏮
– solange der Vorrat reicht.

🍷 | 🍴 | 🍷 Der Rost brennt: Thüringer Spezialitäten für hungrige
und durstige Nachtschwärmer!



28 DEUTSCHES OPTISCHES MUSEUM

Carl-Zeiss-Platz 12 | WC

18.00 + 19.30 // Führung „Türen auf!“

Was passiert aktuell und zukünftig im D.O.M.?
Dazu werden auch historische Objekte gezeigt.
(ca. 60 Minuten, max. 20 Personen)

Aufgrund des aktuellen Umbaus ist der Zugang zum D.O.M.Gebäude sowie die WC-Nutzung nur während und mit der Führung zugänglich. Wir danken für Ihr Verständnis.



29 IMAGINATA e.V.

Löbstedter Str. 67 | WC

17.00 - 22.00 // Stationenpark geöffnet

Der Stationenpark hat mit über 100 naturwissenschaftlichen Stationen, welche zum Staunen und Experimentieren einladen, für Sie geöffnet. Die ersten Gebäude des Umspannwerkes wurden 1926 fertig gestellt. Erfahren sie mehr über die Geschichte des technischen Denkmals und entdecken sie in einem Rundgang durch sonst unzugängliche Bereiche Geschichten und alte Geräte über die damalige Stromversorgung in Jena.

18.00 + 19.00 + 20.00 // **Denkmalführung**
durch das ehemalige Umspannwerk (ca. 30-45 Minuten)



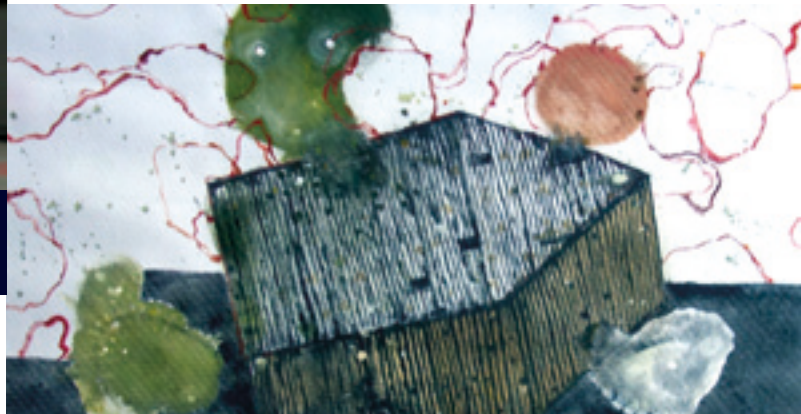
30 TRAF0

Nollendorfer Straße 30 | WC

ab 19.00 // **Das ehemalige Maschinenhaus der Jenaer Elektrizitätswerke A.G. im Damenviertel wird seit 2014 für verschiedene kulturelle Formate wiedergenutzt. Zur Museumsnacht haben Sie die Möglichkeit, ein Konzert der norwegisch-irischen Singer-Songwriterin Tara Nome Doyle zu besuchen und das Haus in seiner heutigen Nutzung, aber auch die Spuren früherer Nutzungen zu erleben.**

20.00 // **Konzert: Tara Nome Doyle**

Achtung: Der Eintritt ist nicht im Museumsnacht-Ticket enthalten.
Vorverkauf 16 €, Abendkasse 19 €
Tickets unter www.10000volt.de



31 KUNSTHANDLUNG HUBER & TREFF

Charlottenstraße 19 | WC

bis 22.00 // **Ausstellung „DRITTE HAUT“**

Wir öffnen unsere Türen zum letzten Mal an diesem Abend für die Ausstellung „DRITTE HAUT“ mit Arbeiten der Geraer Künstler Erik Buchholz und Kay Voigtmann



© Katrin Franke

32 JENAER NAHVERKEHR



18.00 – 23.00 // Sonderfahrten mit historischen Straßenbahnen

Wir fahren mit zwei historischen Straßenbahnen nach einem Sonderfahrplan zwischen den Haltestellen „Ernst-Abbe-Platz“ und „Nordschule“. Der Fahrplan wird etwa zwei Wochen vor der Museumsnacht in Jena auf der Website www.nachtdermuseen.com bekannt gegeben.



33 TELEFONMUSEUM

Löbstedter Str. 49 |

17.00 – 24.00 // Vom Klappenschrank zum Klapphandy

Das Telefonmuseum Jena basiert auf der privaten Technik- und Telefon-Sammlung von Udo Buchholz und umfasst inzwischen mehrere tausend Exponate.

Wandern Sie auf den Spuren von Philip Reis und Graham Bell und erleben Sie die Entwicklung der modernen Telefon-Technik von den ersten Versuchen bis hin zu den aktuellen Handys und Smartphones. In den neuen Räumen hat die Sammlung ein angemessenes Zuhause gefunden und wurde um viele Exponate aus Jena, beispielsweise von Schott und Zeiss, ergänzt.



34 MUSEUM 1806

Jenaer Straße 12, Cospeda |

Samstag, 21. Mai 2022, 10.00 – 15.00 // Museumstag

Zum Ausklang der Museumsnacht laden das Institut zur militärgeschichtlichen Forschung Jena 1806 e. V. und das Museum 1806 zum Museumstag nach Cospeda ein.

Historische Darsteller werden Soldatenleben der napoleonischen Zeit vorführen und Zinngießer zeigen wieder ihr Handwerk. Die benachbarten „Pferdefreunde vom Alten Pfarrhof“ halten für Kinder Überraschungen bereit und zeigen ihre Tiere.

Samstag, 21. Mai 2022, 10.00 // Vortrag

Im Museum findet ein Vortrag zum historischen Ereignis statt.

Die Eintrittskarten der Jenaer Museumsnacht haben an diesem Tag für den Museumsbesuch in Cospeda Gültigkeit.

Hinweis: Zur Museumsnacht am Freitag, den 20. Mai präsentiert das Museum 1806 die Kunst des Zinngießens und die Bemalung von Zinnfiguren auf dem Jenaer Marktplatz.

→ Seite 14

DEIN TAG IM PARADIES

Kinder- und Familienfest /
Umwelttag

14. Mai · 13 – 18 Uhr
Rasenmühleninsel Jena



www.deintagimparadies.de

TÜREN AUF!

TOUREN DURCH DIE MUSEUMSNACHT

Natürlich stehen Ihnen alle Wege und Türen offen,

Ihren eigenen, ganz individuellen Rundgang zur Langen Nacht der Museen zusammen zu stellen und mit einer Auswahl aus unserem musikalischen Rahmenprogramm (Seite 8/9) zu bereichern. Mit der kostenlosen Nutzung des Jenaer Nahverkehrs erreichen Sie schnell und bequem die verschiedenen Standorte.

Folgende Tourenvorschläge wollen wir Ihnen jedoch nicht vorenthalten:

FÜR KLEINE NACHTEULEN

TOUR 1

Los geht's für die Jüngeren mit einer Entdeckerreise in die Märchenwelt, mit anschließendem Figurentheater „Rumpelstilzchen“ im Romantikerhaus (4). Danach können im Stadtmuseum (1) mit der Taschenlampe Jenas mittelalterliche Schätze erkundet oder in der offenen Druckwerkstatt der Kunstsammlung eigene Kunstwerke geschaffen werden. Mineralogische Schätze lassen sich in der Mineralogischen Sammlung (12) ausgraben. Das Phyletische Museum (22) ist der richtige Ort für große und kleine Natur-ForscherInnen. Oder aber sie wagen in der Volkssternwarte (23) bei offener Wolkendecke einen Blick auf weit entfernte Himmelskörper.

TOUR 2

Einblick ins alte Handwerk erhalten kleine wie große EntdeckerInnen etwa beim Schauschmieden in der historischen Pelzer-Werkstatt (5) oder beim Zinngießen auf dem Jenaer Marktplatz (6). Technikfans können in der Mineralogischen Sammlung (12) und im Telefonmuseum (33) den spannenden Hintergründen der Telefonie nachspüren oder physikalische Experimente im Stationenpark der Imaginata (29) durchführen. Für den Gruselfaktor sorgt eine Taschenlampenführung über den historischen Johannisfriedhof (25). Wer diesen aufregenden Abend jedoch lieber entspannt ausklingen lassen möchte, ist bei den Stop-Motion-Filmen im Jenaer Kunstverein (3) genau richtig.

ERSTAUNLICHES JENA

TOUR 3

Anatomisch interessierte BesucherInnen starten bei einer der Führungen durch den Anatometurm (8) und erweitern ihr Wissen bei der Besichtigung der sonst nicht-öffentlichen Anatomischen Sammlung (18). Die Geheimnisse des Präparierens lassen sich vom menschlichen Körper bis ins Tierreich erfahren, wenn man anschließend das Phyletische Museum (13) oder die Zoologische Nasssammlung (14) besucht. Einen runden Abschluss erhält diese besondere Forschungsreise mit der Besichtigung der jüngst restaurierten Wohn- und Arbeitsstätte des Biologen und Evolutionsforschers Ernst Haeckel (16).

TOUR 4

Eher den kunsthistorischen Fragen widmen sich unsere Gäste bei der Begehung des Ernst-Abbe-Denkmals (9) und der anschließenden Teilnahme an der Impulsführung zum Streit um dessen bronzene Türen (1). Zwischendurch bietet sich die Gelegenheit beim Speed-Dating der Archäologischen Sammlung (15) in die Kunst- und Kulturwelt der Antike einzutauchen, um später die Ausstellung des Gegenwarts-Künstlers George Grosz in der Jenaer Kunstsammlung (1) zu bestaunen. Bei ebenfalls zeitgenössischer sowie romantischer Poesie im Romantikerhaus (4) und in Schillers Gartenhaus (22) lässt sich der Abend stilvoll beschließen.

TOUR 5

Auch leidenschaftliche Cineasten kommen auf ihre Kosten. So bietet sich beim Besuch der Schott-Villa (27) die Gelegenheit historische Filme zur Geschichte des Glases zu sehen und anschließend eigene Filmstreifen zu kleben. Sowohl die Kunstsammlung (1) als auch der Jenaer Kunstverein (3) zeigen kleine Film-Juwelen aus der Vergangenheit und der Gegenwart. Eine weitere Dimension – oder besser gleich zwei – eröffnen die room AG in der ThULB (20) mit ihren virtuellen 360° Filmen und das Zeiss-Planetarium Jena (26) mit der Projektion verschiedener FullDome-Clips in der Kuppel des Planetariums.



Zuhause fühlen.

wgcarlzeiss.de





Liebe Gäste,

Ihre Meinung ist uns wichtig! Bitte unterstützen Sie die Vorbereitung der nächsten Langen Nacht der Museen durch die Beantwortung folgender Fragen:

1. Wie sind Sie auf die heutige Veranstaltung aufmerksam geworden?
 Internet Tagespresse Programmheft
 Plakate / CityCards
 Social Media
2. Wie viele Einrichtungen werden Sie heute im Rahmen der Langen Nacht der Museen besuchen / haben Sie heute besucht?
 1 2 - 3 4 - 5 mehr als 5
3. Wie wichtig sind für Sie die Angebote für Kinder?
 unwichtig wichtig besonders wichtig
4. Haben Sie auch schon früher die Lange Nacht der Museen in Jena besucht?
 nein ja, und zwar:
 2019 2017 2015 und davor
5. Wie finden Sie die Angebote zur Langen Nacht der Museen?
 sehr gut okay weniger gut
6. Welche Anregungen haben Sie für uns?

.....

.....

.....

7. Verraten Sie uns Ihr Alter?
 bis 16 17 - 35 36 - 59 ab 60
 und Ihre Postleitzahl?

Vielen Dank für Ihre Unterstützung!



17.00 - 22.00 // Tragt die Eulen nicht nach Athen

An (fast) allen Stationen hat sich die Museumsnachts-Eule an einem besonderen Platz versteckt und wartet darauf, auf dem Streifzug durch die Nacht entdeckt zu werden. Die Teilnahme lohnt sich, es warten lustige Preise, die noch am gleichen Abend in der Museumswerkstatt des Stadtmuseums (Saalstraße 23) von 18.30 Uhr bis 24 Uhr eingelöst werden können.* Also tragt die Eulen nicht nach Athen, sondern ins Stadtmuseum!

Die Teilnahme ist einfach. Sammelt an den besuchten Stationen Eulen-Punkte und klebt sie auf diese Karte. Die Eulen-Punkte erhaltet ihr vor Ort an den Stationen.

MINI-EULEN (bis 8 Jahre) Besucht 3 Stationen und sammelt dort jeweils einen Eulen-Punkt.



JUNIOR-EULEN (9 bis 13 Jahre) Besucht 3 Stationen, sammelt Eulen-Punkte und entdeckt die Museumsnacht-Eule an einem wichtigen Objekt des Hauses oder einem speziellen Platz der Station.

PROFI-EULEN (ab 14 Jahre) Besucht 5 Stationen, sammelt Eulen-Punkte und entdeckt die Museumsnacht-Eule an einem wichtigen Objekt des Hauses oder einem speziellen Platz der Station. Und nicht vergessen – gebt uns Euer Feedback zur Museumsnacht auf der Rückseite.



- Meine Station:
- Hier hat sich die Eule im/am versteckt.
- Meine Station:
- Hier hat sich die Eule im/am versteckt.
- Meine Station:
- Hier hat sich die Eule im/am versteckt.
- Meine Station:
- Hier hat sich die Eule im/am versteckt.
- Meine Station:
- Hier hat sich die Eule im/am versteckt.

* nur solange der Vorrat reicht



IMPRESSUM

*Veranstalter und Herausgeber:
JenaKultur, Städtische Museen Jena
Projektkoordination: Cosima Göpfert
Gestaltung: Peter Mühlfriedel / skop
museumsnacht@jena.de
www.nachtdermuseen.com*